

Oggi parleremo di :

1. **Requisiti per una buona integrazione**
2. **L'accoglienza**
3. **Scuola e Famiglie**
4. **Sostegno e Assistenti**
5. **Logopedia e Scuola**
6. **La comunicazione in classe**
7. **D.F., P.D.F., P.E.I e P.E.D**
8. **GLIP, GLH e GLSH**
9. **I contenuti**
10. **L'integrazione sociale**



1 - Requisiti per una buona integrazione

Diagnosi sulla sordità

Protesi corretta

Minimo di livello di competenze comunicative,

La parola significativa di un vissuto

Musicoterapia, Psicomotricità, Danzaterapia

Logopedia Informatizzata



Nel caso di bambini "impiantati" nei primi due o tre anni di vita , si arriva alla soglia della scuola elementare con un linguaggio fluido e chiaro.

2 - L'accoglienza

Famiglie frustrate da talune accoglienze scolastiche.

I Genitori pretendono che Docenti e Compagni di Classe accettino il bambino con i suoi problemi



Creare situazioni di gioco e di apprendimento

Ogni bambino può sentirsi bene a scuola anche se ha dei problemi



3 - Scuola e Famiglie

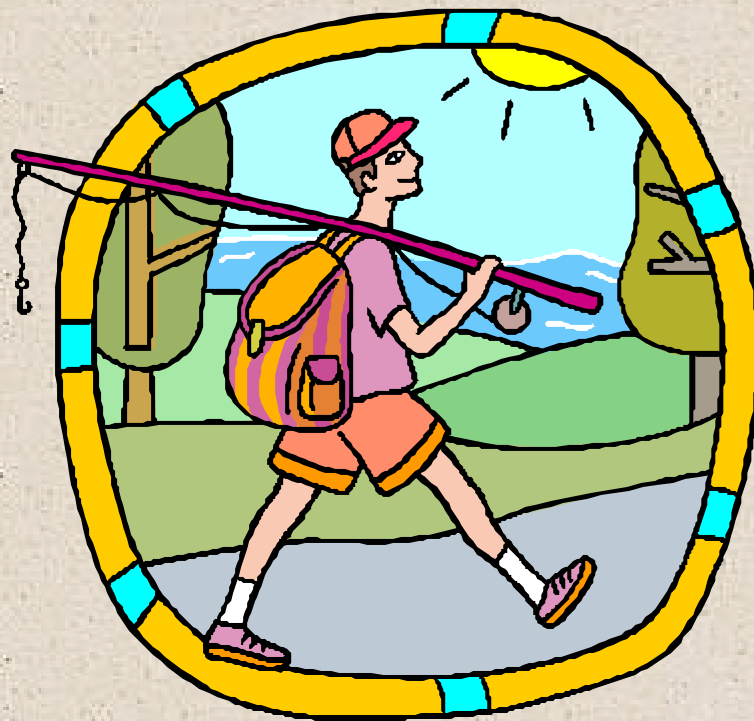


I Genitori devono interagire con la scuola.

I bambini imparano anche fuori dalla scuola

Conoscere il Piano Offerta Formativa della scuola e la Programmazione

Progetto fattibile e alla portata delle capacità accertate.



4 - Sostegno e Assistenti

Sostegno e Assistente non devono sostituirsi a lui

Necessità di un supporto domiciliare

Attenti al lavoro "fuori dalla classe"

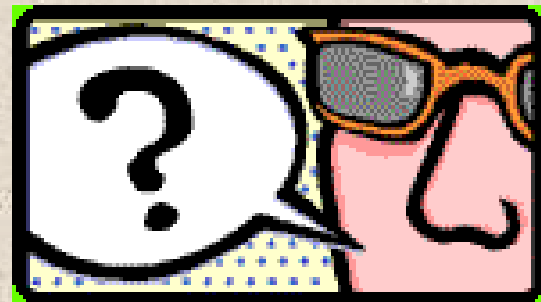
Evitare ogni forma di delega al sostegno o all'assistente



5 - Logopedia e Scuola

Il soggetto sordo preferirà la via comunicativa dei "segni" rispetto a quella orale, più difficile.

La Logopedista deve operare liberamente nel suo ambito

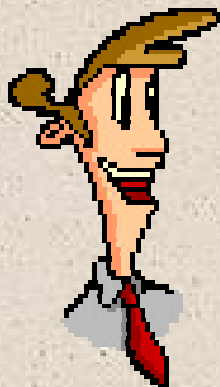


I confini tra la Logopedia e l'Insegnamento della Lingua Italiana Verbale e Scritta non sono facilmente definibili.

6 - La comunicazione in classe

La comunicazione in classe è la prima condizione per l'apprendimento.

Campo magnetico, sistema in F.M., microlink, film sottotitolati



Letture labiale.

I confini tra la Logopedia e l'Insegnamento della Lingua Italiana Verbale e Scritta non sono facilmente definibili.



7 - D.F., P.D.F., P.E.I e P.E.D



D.F. - Documentazione redatta in modo semplicistico e vissuta come un peso

Sono veramente le U.M.D. (Unità Multi Disciplinari della ASL) che stendono la D.F.?

Sul P.D.F. e il P.E.I. abbiamo il concorso di tutti i soggetti previsti dal DPR 24/02/94 ?

Il Piano Educativo Didattico costituisce il percorso didattico e verte su aspetti relazionali e comunicativi.



8 - GLIP, GLH e GLSH

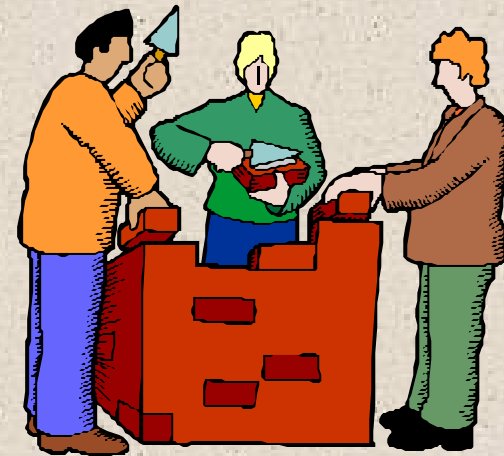


Il GLIP (Gruppo di Lavoro Inter istituzionale Provinciale).

Il GLH (Gruppo di Lavoro sull'Handicap), nato alcuni anni prima (CM 227/75), è composto da Docenti Esperti coordinati da un Ispettore Scolastico.

Il GLSH (Gruppo di Lavoro con genitori, docenti e rappresentanti della ASL e dell'Ente Locale).

Delusione in molte Famiglie quando verificano che la Scuola non ha il GLSH.



9 - I contenuti

L'insuccesso scolastico imputabile alla scuola che "taglia " sul programma.

I "tagli" effettuati sono "illegittimi" (la CM 262/88 è molto chiara al riguardo).



Dove non si sono effettuati i "tagli" sul programma i ragazzi sordi hanno raggiunto obiettivi interessanti

Le pari opportunità vanno salvaguardate.



10 - L'integrazione sociale

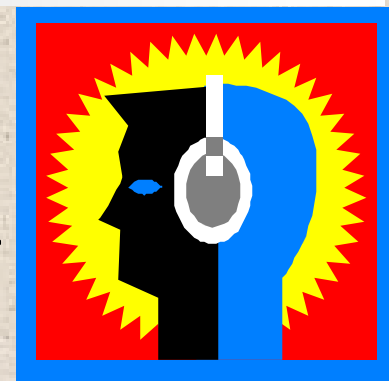
L'integrazione sociale è legata al grado di accettazione dell'handicap, alla scolarizzazione.

Legge 68/99 e agli incentivi per le Ditte (8 anni di esenzione delle spese contributive e assistenziali)

Siamo in arretrato sull'abbattimento delle barriere della comunicazione.

Per la vita di comunità sociale, culturale, religiosa e politica, la discriminazione rimane forte. A Teatro i primi posti dovrebbero essere riservati ai sordi.

Non dimentichiamo che la sordità è un handicap molto diffuso e legato alla nostra senescenza.





Spero di non avervi annoiato.
Vi ringrazio per la vostra paziente attenzione.

